



Fiche Technique

19/03/2008

SALLE

378 Places se répartissant comme suit :

324	Places en salle (280 fauteuils - 44 strapontins)
54	Places en mezzanine

LOGES

LE THEATRE DISPOSE DE 8 LOGES POUVANT ACCUEILLIR AU MAXIMUM 22 PERSONNES :

4	Loges de 3 personnes = 12 personnes
3	Loges de 2 personnes = 6 personnes
1	Loge de 4 personnes = 4 personnes

Il dispose aussi de 3 tables de maquillage mobiles pouvant recevoir 2 personnes à chaque table soit 8 personnes.

Le Théâtre dispose encore d'un local costumes comprenant :

- Une machine à laver le linge
- Une machine à sécher le linge
- Une table à repasser
- Un fer à repasser
- Un frigo

ACCES DES DECORS

Un quai de déchargement pouvant accueillir une semi remorque, avec accès direct à la scène.

Largeur de la porte 1 mètre
Hauteur de la porte 2.70 mètres

Possibilité de passer les décors par les portes de sorties de secours de la salle, pour les très grands panneaux.

Largeur des portes 1.45 mètres
Hauteurs des portes 2.70 mètres

DIMENSIONS DE LA SCENE

- Ouverture :** De la scène de piliers à piliers : 7.70 mètres
De mur a mur 14 mètres
- Profondeur :** Avant scène : 2.35 mètres
Du rideau de scène au cyclorama : 5.10 mètres
Totale du bord de la scène au cyclorama : 7.35 mètres
Totale à la dernière perche : 6.85 mètres
- Hauteurs :** Cadre de scène 6m20
De la scène par rapport à la salle : 1,04 m
Sous la passerelle : 5.80 mètres
Sous le grill : 8 mètres

REVETEMENT DE LA SCENE

Tapis de danse noir

EQUIPEMENT SCENIQUE

- 1 Jeu de rideaux NOIRS
- 2 Herses à commande électrique, avec boites pour branchements de projecteurs.
- 2 Equipes à commande électrique (fond de scène, sous la passerelle à 5, 80 m de hauteur)
- 16 Equipes manuelles contrebalancées dont 7 sont utilisées pour taps et frises, à 7.00 m de hauteur
- 2 Perches latérales manuelles non contrebalancées à cour (sous les passerelles à 5,80 m de hauteur)
- 2 Perches latérales manuelles non contrebalancées à jardin (sous les passerelles, à 5,80 m de hauteur)
- 1 Rideau de scène de couleur bleue à vitesse variable.
- 1 Rideau Générique noir sur patience électrique, mobile en profondeur
- 1 Rideau de lointain sur patience mobile manuelle, mobile en profondeur
- 1 Cyclorama de toile blanc cassé peut-être installé, sur un rail fixe, à l'aplomb de la passerelle lointain
- 2 Passerelles d'éclairage au plafond de salle pouvant être équipées d'au maximum 38 projecteurs, en fonction de la demande. A 7m de hauteur par rapport au plateau, à 6m65 et 10m45 du rideau de scène.

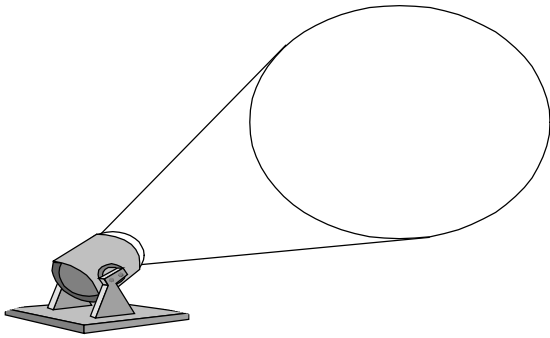
Sur scène 2 alimentations 380 volts + neutre + terre - 32 ampères sont disponibles

- 1 Passage sous la scène entre la coulisse jardin et la coulisse lointain cour peut être ouvert.
- 2 Escaliers latéraux en extrémité de proscenium, permettent l'accès à la salle.
- 1 Escalier central peut être installé, **sur demande**.

- 1 Machine a fumée JEM ZR 22 à commande DMX
- 2 Machines a Brouillard UNIQUE à commande DMX

- 10 Pieds Manfrotto
- 2 Pieds Manfrotto Manivelle

- 1 Vidéo projecteur PANASONIC DLP 6000 Lumens XGA
- 1 Ecran Face & Retro 4 X 3m



MATERIELS LUMIERE

Les régies lumière et son sont placées face à la scène au niveau du plafond de la salle

- 1 Console **AVOLIGHT ROLACUE** type *Sapphire* ; 120 circuits
- 1 Console **MA Lighting** type *Grandma Light* ; 4 sortie DMX (Avec 2 écrans supplémentaires)

- 120 Gradateurs RVE type HDL de 3 KW par protocole DMX
- 36 Gradateurs RVE type HDS de 3 KW par protocole DMX démultiplexé
- 12 Gradateurs RVE type HDL de 5 KW par protocole DMX
- 1 Télécommande

- 2 Circuits directs d'éclairage de service

- 72 Projecteurs plan convexe FL 1000 (1 Kw) Halogènes
- 6 Projecteurs plan convexes FL 2000 (2Kw) Halogènes
- 6 Projecteurs plan convexes 329H Robert Juliat (2Kw)
- 16 Projecteurs cycliodes asymétriques A.D.B série « AC », 1 KW
- 16 Découpes Robert Juliat 614 S de 1 KW
- 4 Découpes Robert Juliat 614 de 1 KW
- 2 Découpes Robert Juliat 611 de 1 KW (longues)
- 4 Découpes Robert Juliat 613 SX (courtes)
- 4 Découpes R.Juliat 714, (2 KW)
- 4 Découpes ETC Source Four Junior (Lampes HPL 575)
- 58 Pars 64 en 220 Volts, lampes CP 60, 61 , 62
- 20 Pars 64 courts double lyre 220 Volts
- 12 Pars ETC Source Four PARNel (Lampes HPL 575)
- 2 Séries d'A.C.L
- 2 Starway Dichrokolor (Commande DMX)
- 1 DMX Splitter Galatec

- 2 Poursuites HMI 1200 Robert Juliat

MATERIELS SON

- 1 Sonorisation périphérique installée dans toutes les parties privatives du Théâtre.

Matériel se trouvant dans la régie son :

- 1 Table de mixage Yamaha LS9 32
- 1 Magnétophone à cassettes D.C.C.de marque TECHNICS - RS - DC8
- 1 Lecteur de disques compact de marque TECHNICS type SLP1200
- 2 Platines Mini-disc Sony MDS – JE 520
- 2 Platines Mini-Disc Tascam MD 350
- 2 Amplis Zeck PT 5 1400 w pour retours scènes
- 2 Amplis Zeck PT 5 1400 w pour écoute régies , et H.P de plafond de salle
- 2 HP retours de régie J.B.L.
- 1 Ampli intercommunication de secours
- 1 Ampli de sonorisation périphérique loges et couloirs
- 1 Ampli Zeck PT 5 1400 w pour satellites de Façade
- 1 Ampli Zeck PT 5 1400 w pour caissons infra basses
- 1 Processeur Zeck CCR 24
- 1 Intercommunication de type CLEARCOM (10 postes), couplée en régies poursuites à des hauts parleurs individuels de type Fostex 6301B, et 4 poste HF « telex », dont deux disponibles aux visiteurs.

Petit matériel son :

6	Perchettes et pieds de sol télescopiques
4	Micros AKG C 451 E
2	Micros AKG D 190 E
4	Micros AKG D 222 E
3	Micros Shure SM 58
2	Micros prefer UDC 1920
6	Micros Shure 565 SD
2	Micros HF main, Senheiser « ew500 »
1	Casque stéréo Senheiser HD 200

SONORISATION DE LA SALLE

Cadre de scène

6	Enceintes Zeck Vector T3 300w
2	Caissons infra basses RCF 700 w

Plafond de salle

6	Hauts-parleurs coaxiaux Altec 1230.
---	-------------------------------------

Retours de scène

4	Enceintes Vector T3 300w
---	--------------------------

PERSONNEL

Le personnel technique du théâtre est composé uniquement de trois personnes

***Thierry Marion
Patrice Garcia
Franck Pagano***

***Régisseur Général
Régisseur lumières
Technicien Plateau & Son***

Nous pouvons disposer de personnel vacataire qualifié connaissant parfaitement la salle :

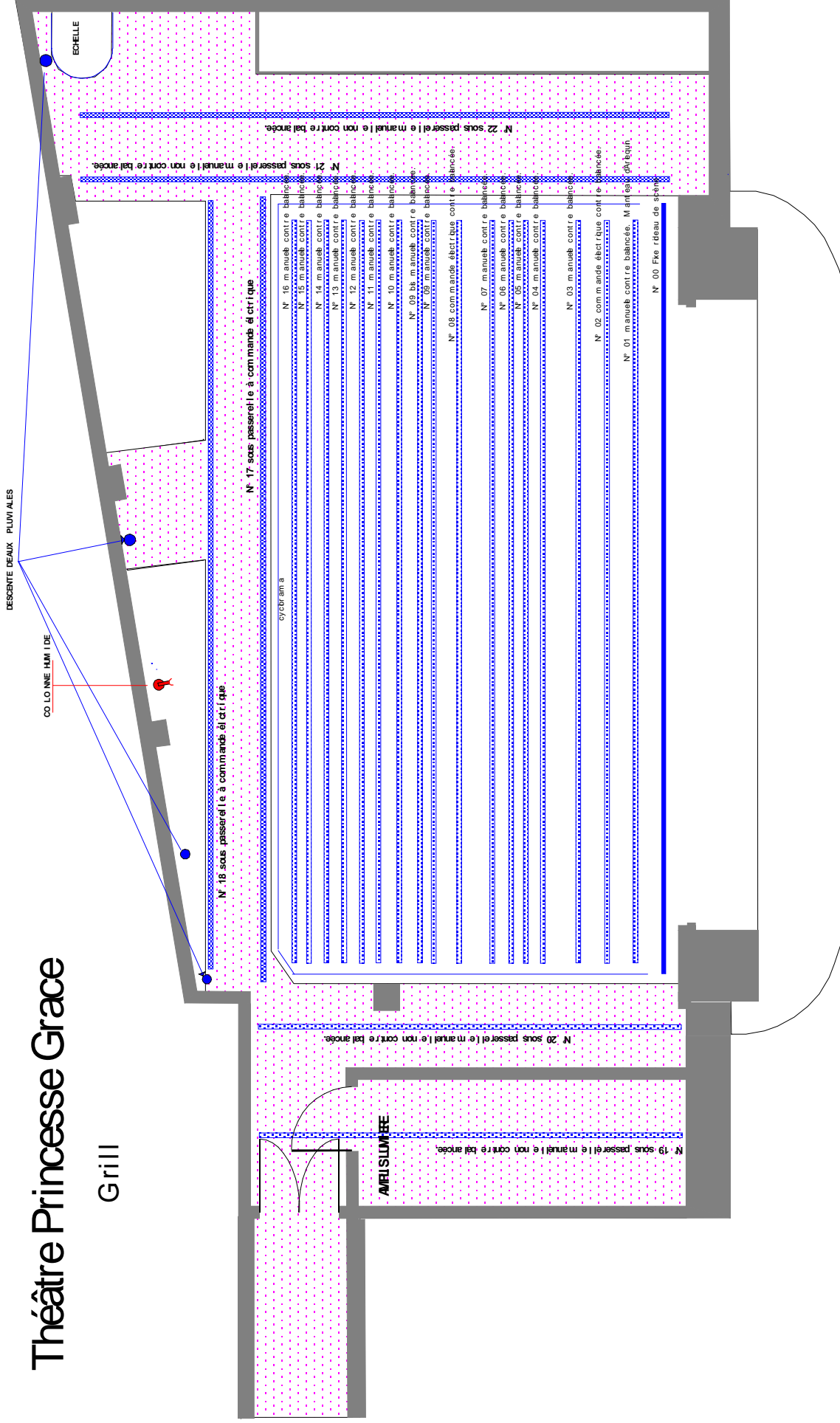
Régisseur son - Poursuiteurs - Cintriers - Machinistes – Habilleuse

Ou prestataire son, pour une régie en salle, connaissant parfaitement le théâtre.

Pour tout spectacle, précisez nous vos besoins en personnel

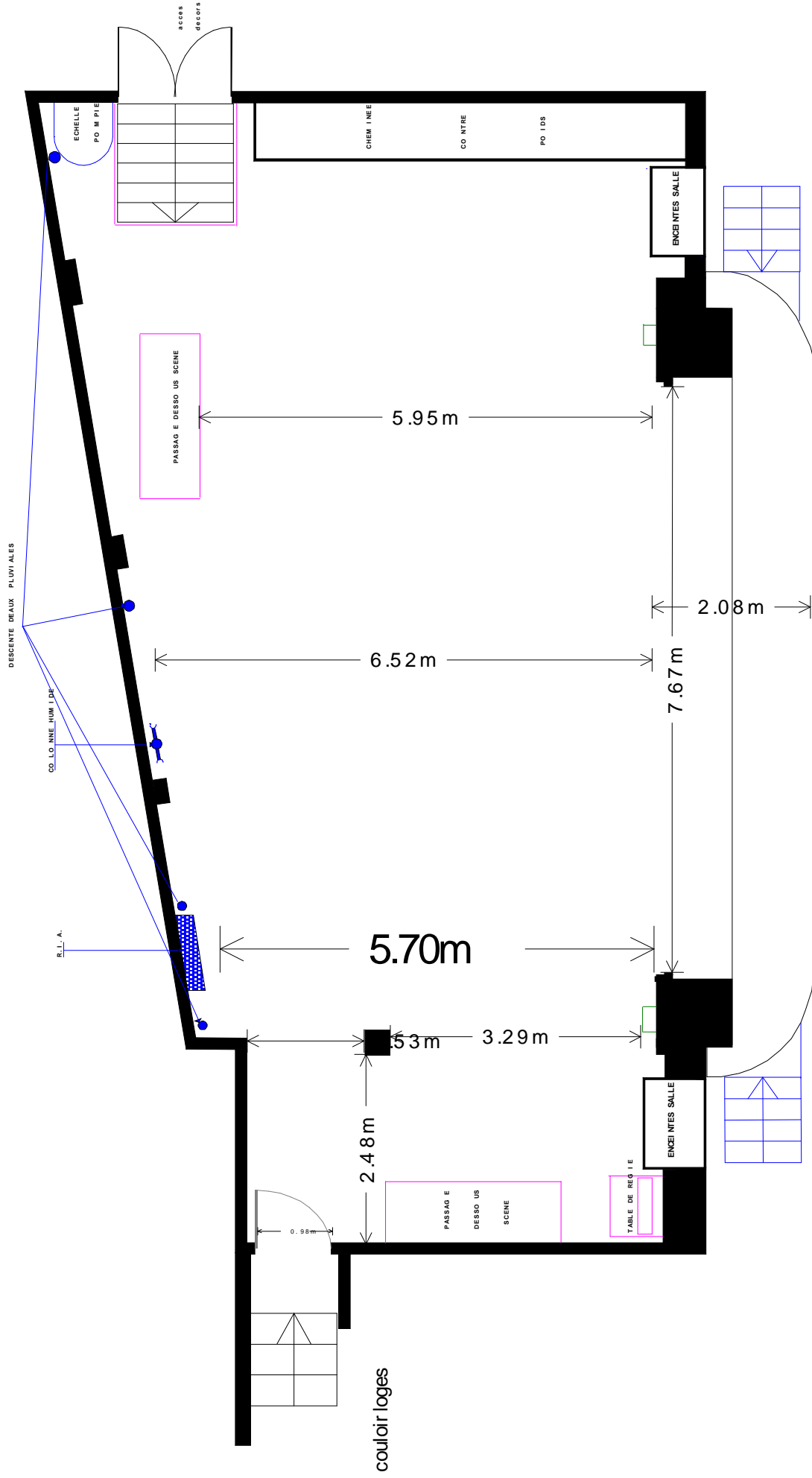
Théâtre Princesse Grace

Grill



Hauteur sous Grill : 8.00 m

Echelle: 1/75



Théâtre Princesse Grace

Echelle: 1/75